

# PRODUCTS

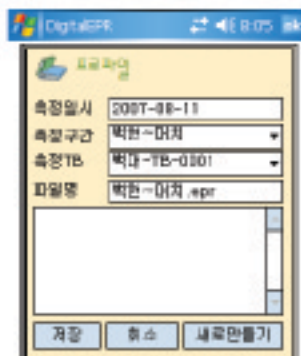
## Digital EPR

### 기능

- 배관에 인가되는 방식전위 측정
- 일정시간 동안 전위 측정
- 측정 구간 및 지점 관리

### 사항

- 측정 범위
  - 0 -  $\pm 10V$
  - 0 -  $\pm 100V$
- 측정 오차 :  $\pm 20mV$  ( -10V 에서 )
- 측정기 전원 : DC 6V ( DC 1.5V  $\times$  4 )
- Touch screen operation : PDA 사용
- 측정간격 : 임의조정 ( 초단위 )
- 최대 측정시간 : 2시간 ( 연속측정시 )
- 측정방법 : 일시측정, 연속측정



송암엔지니어링 (주)

서울시 영등포구 당산동 3가 290번지 송암빌딩5층 TEL:(02) 2679-3404 FAX:(02) 2679-3406  
http://www.songameng.com E-mail : email@songameng.com